

Paşabahçe Erenköy Mağazası

İç Mimari Tasarım ve Uygulama
Demirden | ilio

Proje Yeri
Kadıköy, İstanbul

İşveren
Paşabahçe Mağazaları

Tamamlanma Tarihi
2021

Toplam İnşaat Alanı
1.200 m²

Fotoğraflar
İbrahim Özbunar

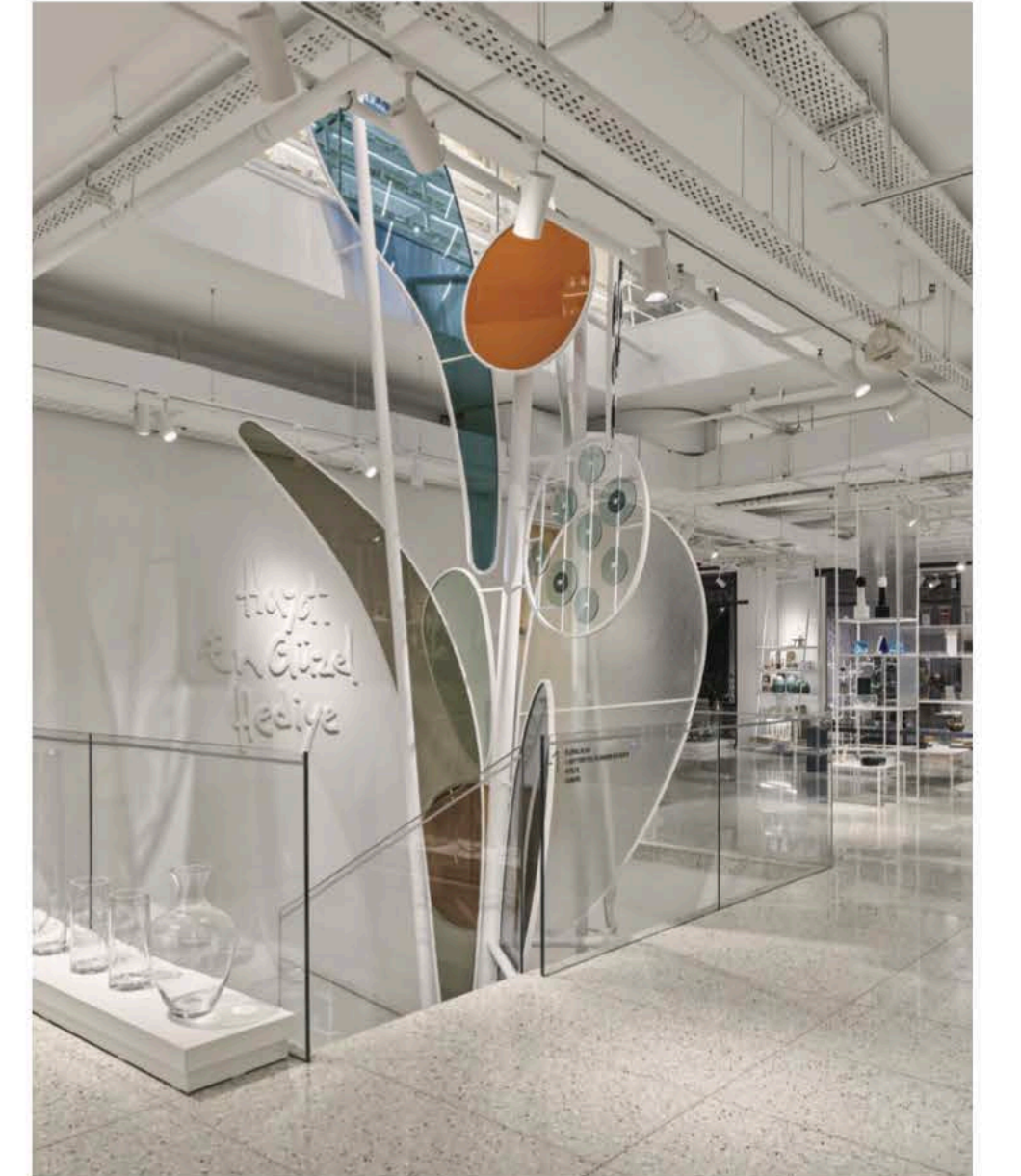
Demirden | ilio tarafından camın büyüklüğü doğasında ilham veren bir deneyim olarak Erenköy'de tasarlanan ve uygulanan Paşabahçe yeni flagship mağazası tasarım stratejisinin üç ana ayak üzerinde yükseldiği, sürdürülebilir bir dünyaya olan bağlılığın aktarıldığı, sürükleyici ve ilham verici deneyimlerin sunulduğu, dijital ve fiziksel yenilikleriyle keyifli alışveriş kodlarının yeniden yazıldığı bir öneri sunuyor.

Tasarımın bütünsel uyumuyla samimi, insancıl, doğaya saygılı bir kurgunun ele alındığı mağazada, çevre duyarlılığını gösteren demir, ahşap, hasır, cam, terrazzo gibi doğal malzeme kullanımı doğaya olan bağlılığı yaşatmayı hedefliyor. Üç katlı mağazanın en alt katından en üst katına uzanan, markanın sahip olduğu cam üretim tekniklerinin çağdaş bir doğa temsili olan enstalasyon, müşterilerini diğer katlara davet ederek mağaza içi navigasyon sisteminin bir enstrümanı olma görevi de görüyor. Birinci katta bu enstalasyon için açılan döşeme boşluğu mimari bir öğeye dönüşüyor ve çeşitli cam formlarından oluşan 12 m yüksekliğindeki görkemli kompozisyon, geçirgenliği ve yarattığı dokusuyla doğanın ilhamını mağazaya taşıyor.

Mağazanın cephesinde yer alan ağaç stilizasyonları ile dallarında özelleşmiş ürün sunumu ve dönemsel değişikliklere esneklik sağlayan tasarımıyla deneyim

platformlarının cepheden itibaren müşterilere yansıtılması amaçlanıyor. Transparan LED ekranların görsel zenginliği gün boyu cadde ile dinamik iletişimi sürdürürken, etkileşimi artıran vitrin/enstalasyon birimleri içinde gezilebilir bir alana dönüştürülerek müşterilere davetkar bir karşılama sunuyor. Vitrin birimlerinde kullanılan sac yüzeylerde her birimin formlarının kesilip bükülerek yaratıldığı stilize doğa dokuları sayesinde zarif bir derinlikle ürünlerin bir arada özelleşmesi sağlanarak sergilemede yeni bir katman yaratılıyor.

Yaşam temaları çeşitlendikçe, sergileme birimlerinin malzeme dili değişerek zenginleşen ürün sunumları mağazayı yenilikçi bir sahneye dönüştürüyor. Görsel ve mimari strateji, ürünlere odaklanmayı ön planda tutuyor. Modüler ve mobil yapı sergileme birimleri sayesinde mağazacılık için inovatif çözümler sunan tasarım stratejisi, markaya esneklik ve ekonomik verimlilik sağlıyor. Hasır, cam ve metal meshlerin temanın kendi karakterine göre anlamlandırıldığı arka planlar, farklı stil sahibi müşterilerin seçim sürecini verimlileştiren ilham verici trend alanlarıyla zenginleşiyor. Değişik temalardaki ürünlerin bir arada sunulduğu bu özelleşmiş alanlar bazen bir rafta bazense bir mekan olarak müşteriye güncel stil önerileri sunuyor.



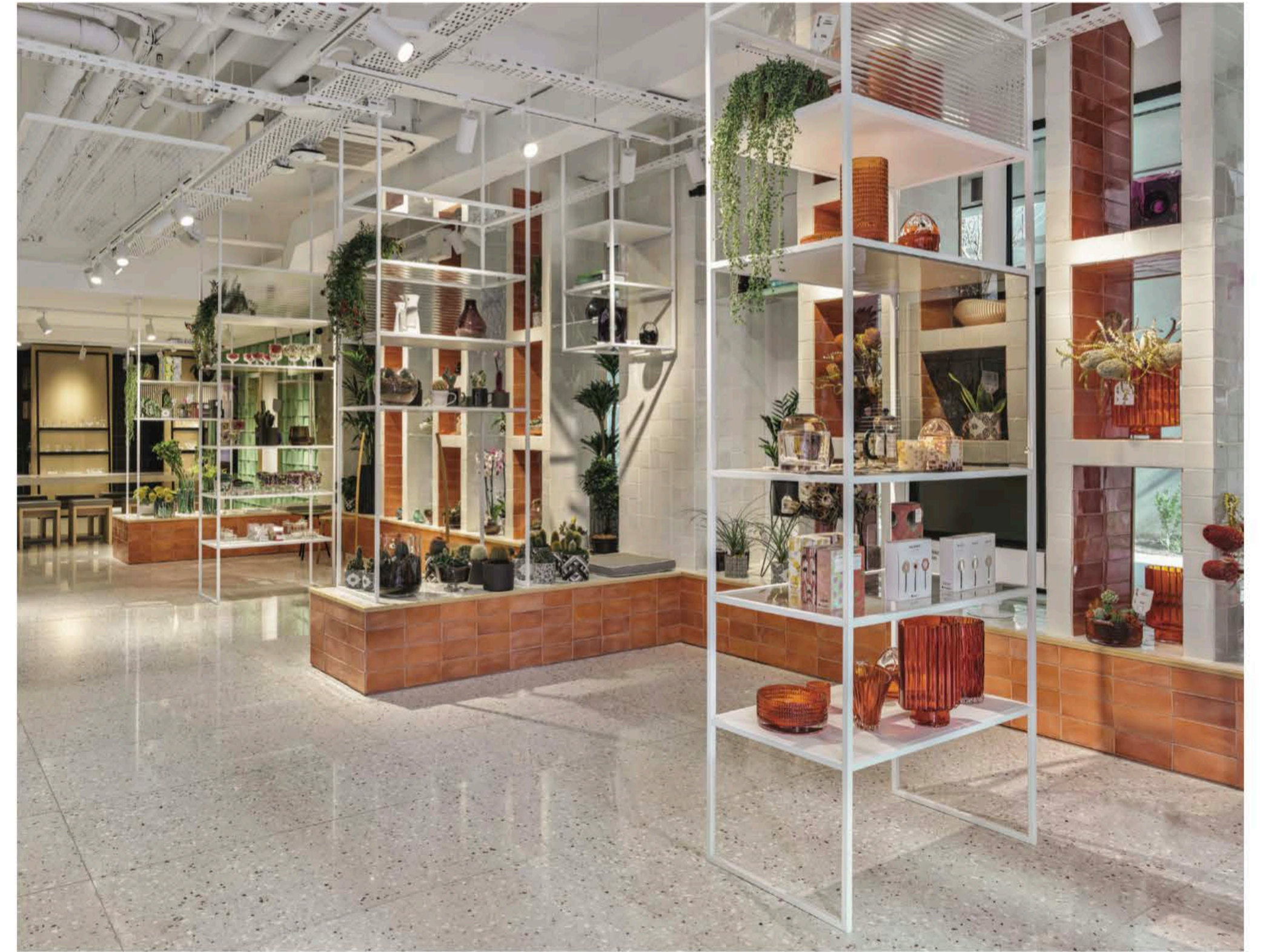
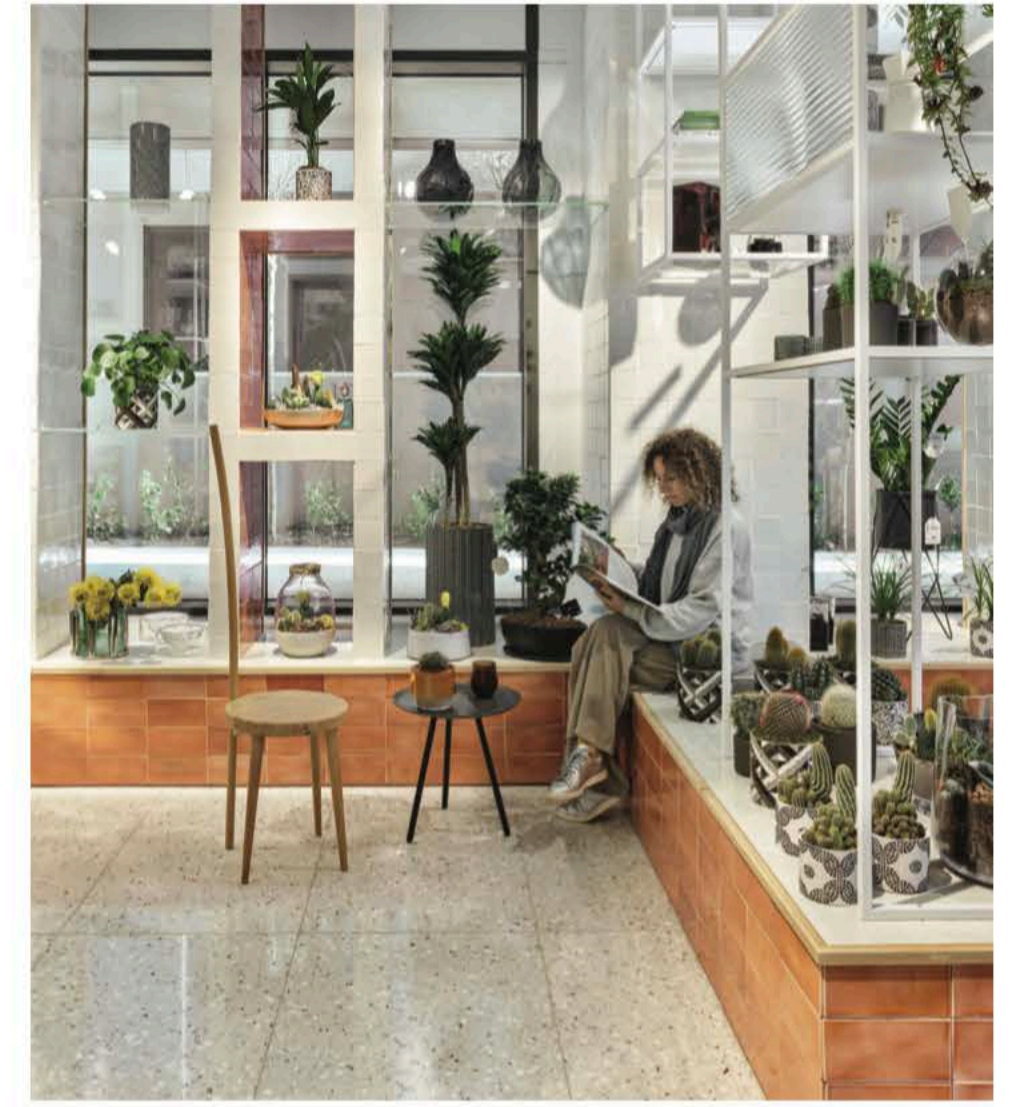
Bu trend alanlarının ilk örnekleri bir kır evinin mutfağından, güncel iç mimari akımlardan "Grand Millennial" ile tasarlanmış bir çay köşesine kadar uzanan farklı tarzlar ve doğa soyutlamaları tanımlıyor.

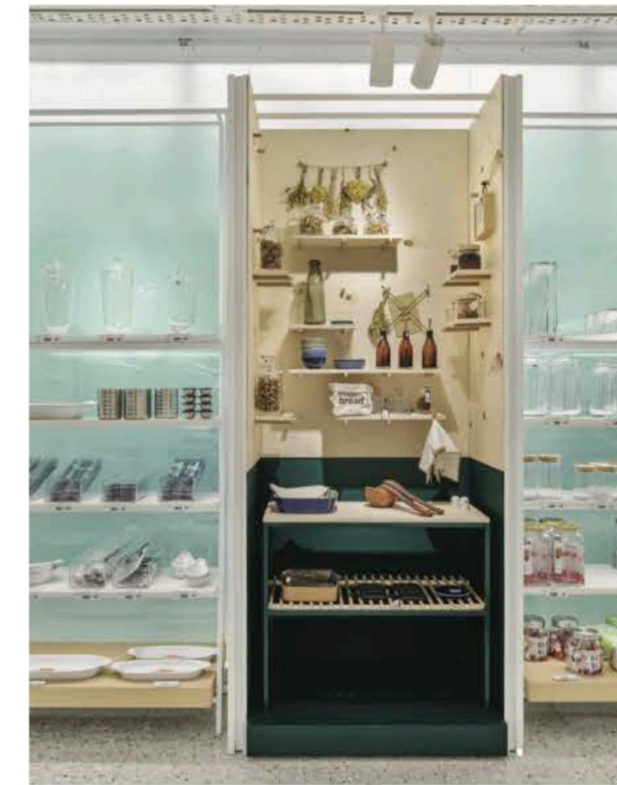
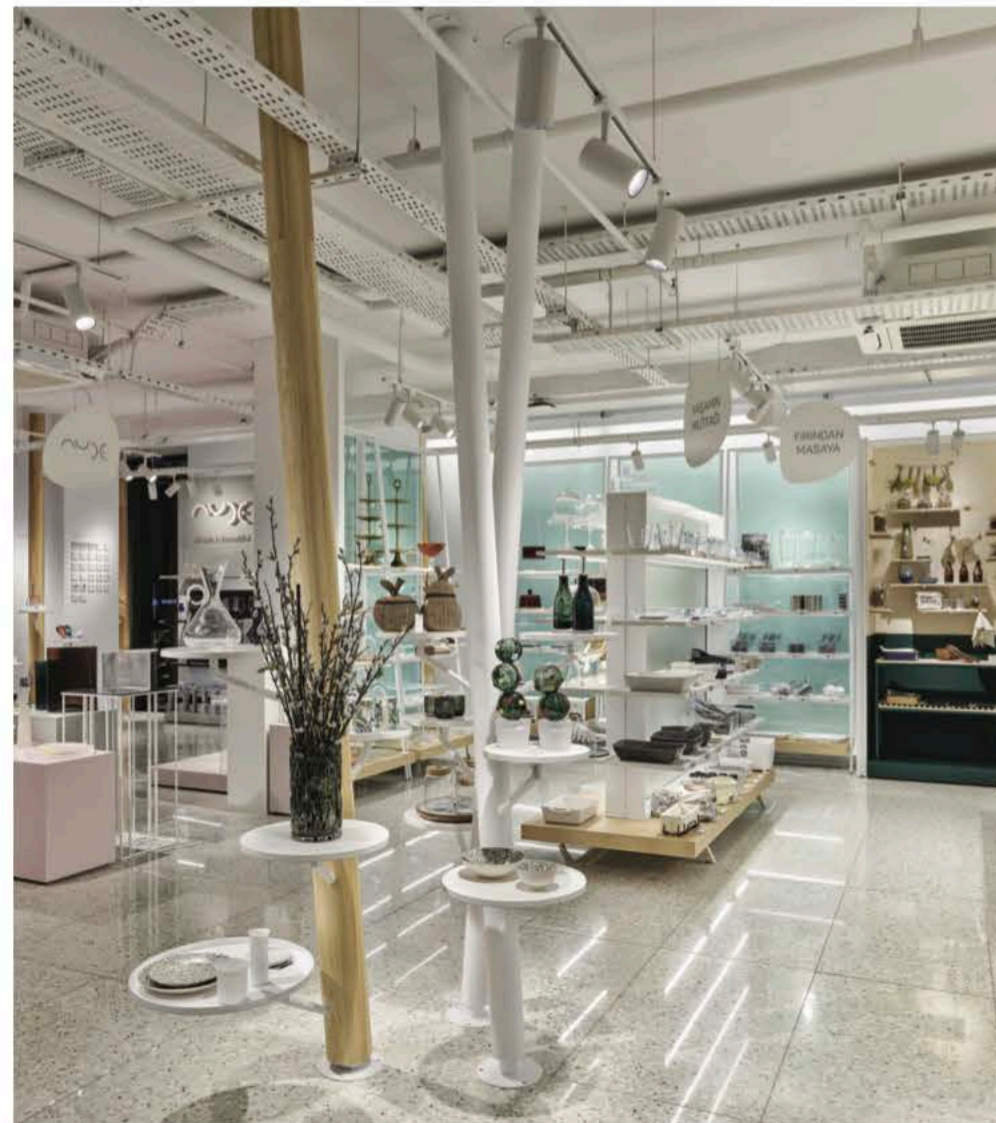
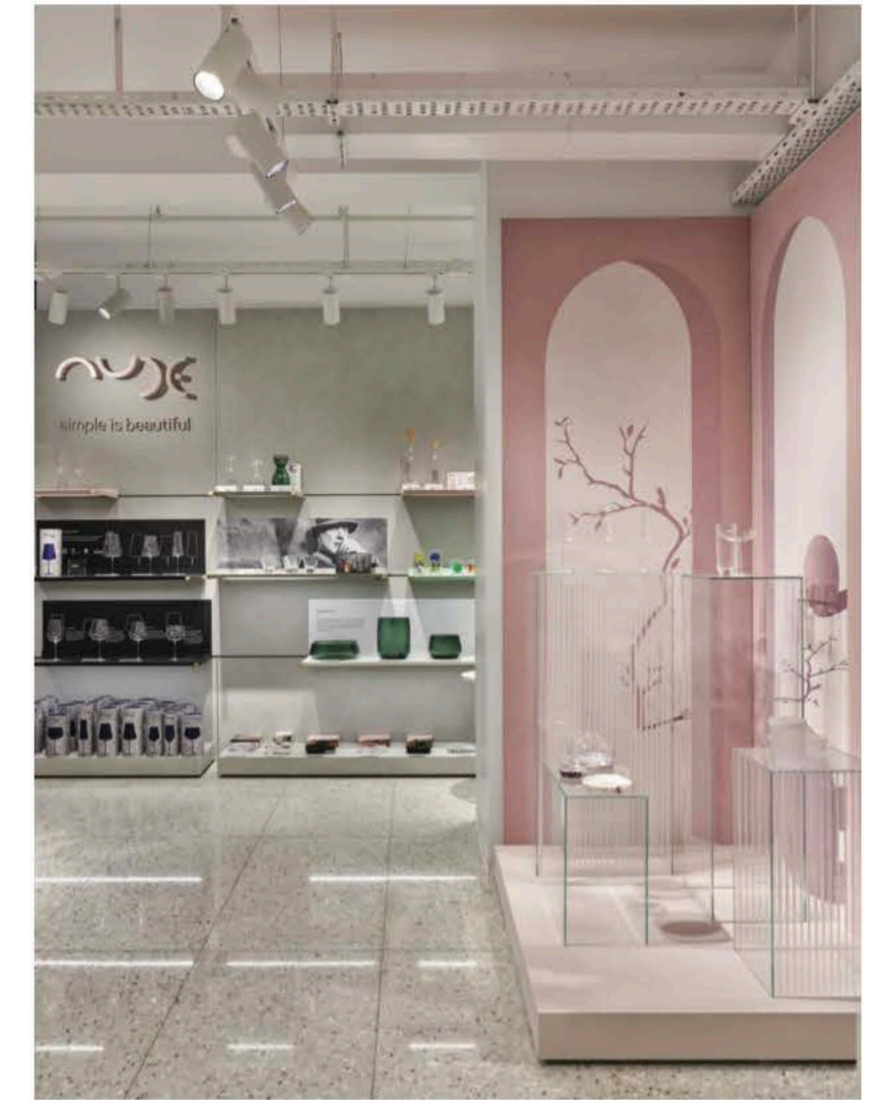
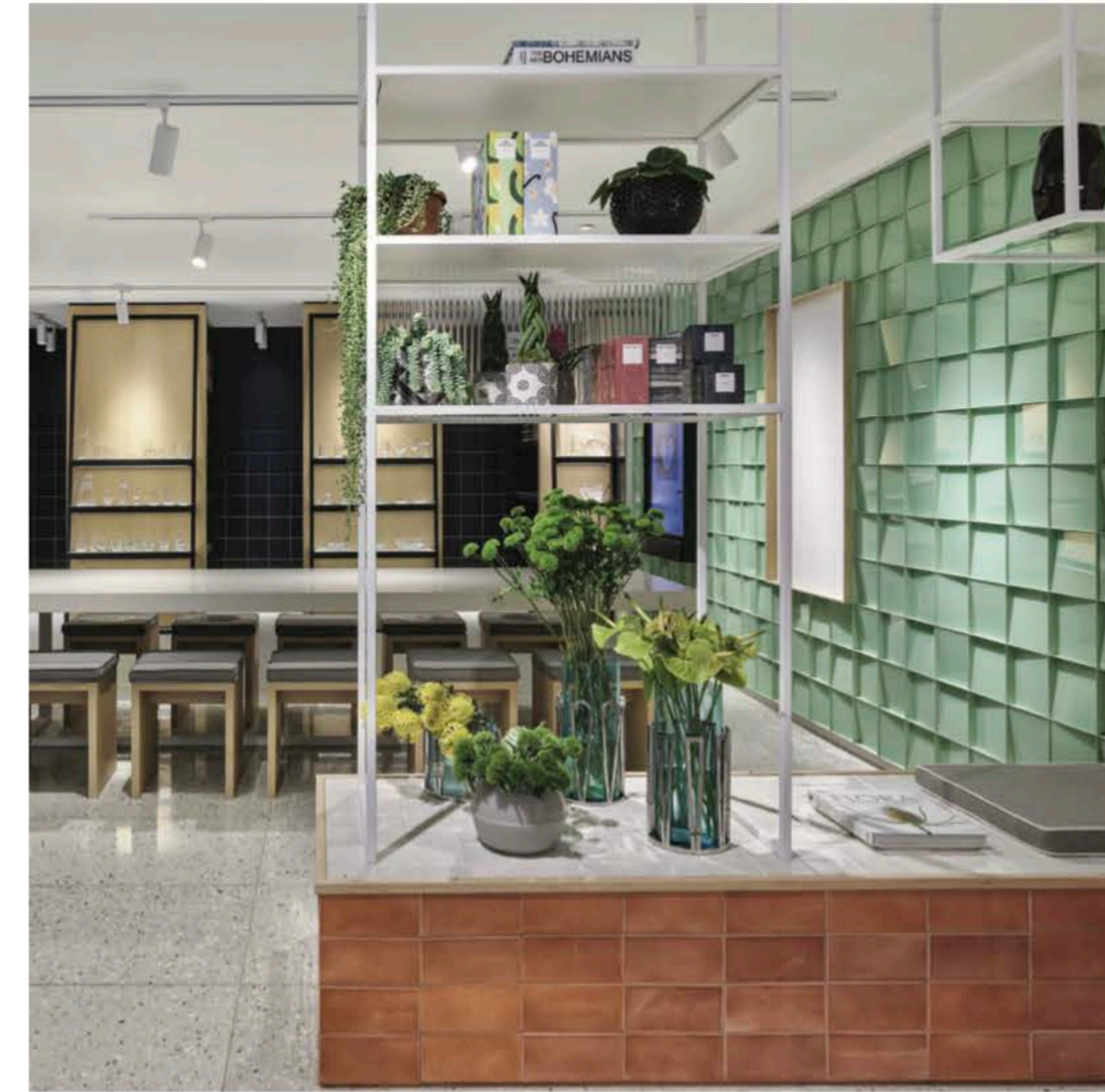
Mağaza için özel olarak tasarlanan navigasyon birimi ile müşterilerinin mağazadaki yolculuğunu kolaylaştıran pratik bir alışveriş deneyimi sunulması amaçlanıyor. Navigasyon sisteminin hem mobil uygulama hem de mağazanın içerisinde yer alan interaktif ekranlardan ulaşılabilir olması alışverişe zaman

kazandıran ve kolaylık sağlayan bir dijital deneyim sunuyor. Müşteriler ekranlar aracılığıyla kullanabildikleri hediye seçimi arayüzü ile mağazadaki ürün zenginliğini filtreleyerek aradıkları ürünü keşfedip bulabiliyorlar.

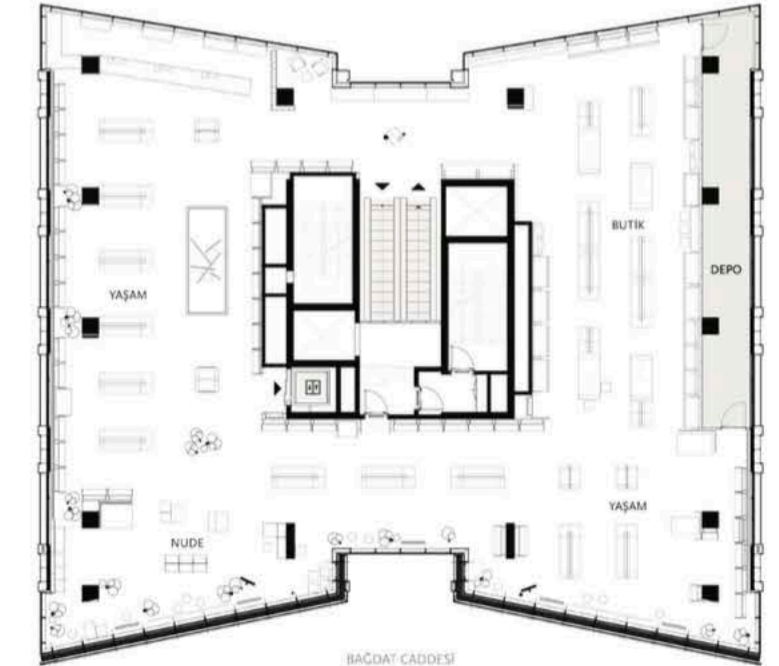
Camın büyüklüğü dünyasının sunulduğu "Butik" bölümü için ise cam işçiliğinin ustalıklı yansıtıldığı tüm koleksiyonları kapsayan çağdaş bir sergileme kurgusu yapılırken, "Nude" mekanı markanın yalın, modern ve şık mimari dilinden yansımaları taşıyor. "Omnia" koleksiyonunun özgün tasarım yaklaşımını yansıtan dil ise,

mekansal olarak mağazada hayat buluyor. Mağazanın en alt katındaki taze çiçeklerin ve canlı bitkilerin yer aldığı floral alan müşterilerin keyifli vakit geçirmelerini sağlayarak yaşam alanlarına renkli bir katkı sunuyor. Paşabahçe Mağazaları için özel olarak geliştirilen el yapımı seramiklerin doğasıyla zenginleşen sergileme alanları, doğanın kendisini mekana taşıyarak deneyimi samimileştiriyor. Bu doğal atmosferin içinde yer alan atölye alanı, etkinliklere ev sahipliği yapıyor ve mağazaya dinamik bir buluşma ve deneyim alanı sunuyor.





Zemin Kat Planı



Birinci Kat Planı